

# SUZUKI COFFEE

SUZUKI COFFEE Co.,Ltd.  
COFFEE GIFT BOOK VOL.13  
2024.SUMMER

もっと優しい時間を。



## 株式会社 鈴木コーヒー

新潟県新潟市中央区菟が島 1 丁目 4 番 4 号  
Tel.025-249-7400 Fax.025-249-7080  
新潟県長岡市三和 3 丁目 8 番 21 号  
Tel.0258-33-2551 Fax.0258-35-2988

SUZUKI COFFEE Co.,Ltd.  
1-4-4 Ryugashima, chuo-ku, Niigata-City, Niigata  
+81 25 249 7400  
3-8-21 Sanwa, Nagaoka-City, Niigata  
+81 258 33 2551

<https://suzukicoffee.co.jp>



# SUZUKI COFFEE



## Message

鈴木コーヒーは今から60年前の1963年8月に産声をあげました。

創業者でもある佐藤 俊健は「香風献上(こうふうけんじょう)」の4文字を携えて

地域のコーヒー文化を創り上げてまいりました。

その創始の精神は変わらず、たった一杯のコーヒーに情熱をもって、

私たちは今なお歩み続けております。

改めて、これまでの60年間、地域と、

そして大変多くの皆様に応援をしていただきましたこと、心より感謝申し上げます。

そして、70年、80年、そして100年と続けられるよう、

社員一同引き続き邁進してまいります。

「**コーヒーの力で、人々の人生を感動で満たす。**」

それが私たちの使命です。

今後とも、引き続き一層のご指導、ご鞭撻を賜りますよう、よろしくお願い申し上げます。

株式会社鈴木コーヒー 代表取締役社長

佐藤 俊輔

## 株式会社鈴木コーヒー ギフトブック

SUZUKI COFFEE Co.,Ltd.

COFFEE GIFT BOOK VOL.13

04	おすすめ商品	RECOMMENDED PRODUCTS
06	越後雪室屋	ECHIGO YUKIMURO-YA
07	- 雪室珈琲	- YUKIMURO COFFEE
09	- 雪室珈琲プレミアムアイスコーヒー	- YUKIMURO PREMIUM ICED COFFEE
10	アイスコーヒー	ICED COFFEE
11	- オリジナルアイスコーヒー	- ORIGINAL ICED COFFEE
12	- アイスコーヒー&アイスティー	- ICED COFFEE & ICED TEA
14	長岡火花珈琲物語	NAGAOKA HANABI COFFEE STORY
16	新潟古町芸妓	NIIGATA FURUMACHI GEIGI
18	鈴木コーヒー × 西山りっく	SUZUKI COFFEE × NISHIYAMA RICK
20	ドンバスコーヒー	DONBASS COFFEE ROASTERS
22	- ブレンド	- BLEND
23	- シングルオリジン	- SINGLE ORIGIN
24	BARREL COFFEE BAUM	BARREL COFFEE BAUM
26	直営店・パートナー店舗	STORES

※ギフト箱、商品内容は変更になる場合がございます。



Recommended by price — 価格別おすすめ商品

2,000円～



EYL-255  
雪室珈琲  
PREMIUM ICE LIQUID 3  
¥2,754 (税込)

雪室珈琲プレミアムアイスコーヒー 1,000ml×3本



SCDL-20  
ICED COFFEE &  
ICED TEA 4  
¥2,160 (税込)

オリジナルアイスコーヒー 1000ml×2本  
Darwin's Londonアイスティーオリジナル 1000ml×1本  
Darwin's Londonアイスティーアールグレイ 1000ml×1本



3,000円～



EYL-340  
雪室珈琲  
PREMIUM ICE LIQUID 4  
¥3,672 (税込)

雪室珈琲プレミアムアイスコーヒー 1,000ml×4本



JDG-35  
新潟古町芸妓  
DRIP BAG SET  
16 PIECES  
¥3,780 (税込)

ふりそでさんドリッパッグ 10g×4袋×2BOX  
とめそでさんドリッパッグ 10g×4袋×2BOX



5,000円～



カタログ限定

EYAD-540  
雪室珈琲 ASSORT 40 PIECES  
¥5,832 (税込)

雪室珈琲オリジナルブレンドドリッパッグ 10g×5P×4袋  
雪室珈琲ショコラドリッパッグ 10g×5P×2袋  
雪室珈琲マイルドブレンドドリッパッグ 10g×5P×2袋



BCBDM-16P  
バウムクーヘンギフト16個入れ +  
ドリッパッグコーヒー(10杯分)セット  
¥5,225 (税込)

カットバウム (プレーン) ×4個  
カットバウム (コーヒー) ×4個  
カットバウム (メープル) ×4個  
カットバウム (紅茶) ×4個  
雪室珈琲オリジナルドリッパッグ ×3袋  
雪室珈琲ショコラドリッパッグ ×2袋  
バレルブレンドドリッパッグ ×5袋



# YUKIMURO COFFEE

厳選されたコーヒー豆を天然雪を活用した食品保蔵庫「雪室」でゆっくり寝かせ、雑味と苦味の角がとれたまろやかな味わいに仕上げました。



## DRIP BAG & REGULAR COFFEE GIFT SET

テイスト

TASTE



レギュラーコーヒー

ドリッパッグコーヒー

### 雪室珈琲オリジナルブレンド

ブラジルサントスをベースにやや深く焙煎したブレンドは、くせもなく飲みやすさが人気です。雪室で低温熟成させることで雑味、苦味の角がとれ、より一段とマイルドな味わいをお楽しみ頂けます。

【豆産地：ブラジル・コロンビア・ホンジュラス他】

苦み●●●●● コク●●●●● 酸味● 甘味●●



レギュラーコーヒー

ドリッパッグコーヒー

### 雪室珈琲ショコラ

ブラジル原産の珈琲豆を使用。甘みのあるコクと香りを雪室で一層引き出しました。飲んだ後に残る余韻もお楽しみください。

【豆産地：ブラジル】

苦み●●●●● コク●●●●● 酸味● 甘味●●●



ドリッパッグコーヒー

### 雪室珈琲マイルドブレンド

コクと甘みのあるブレンドを、雪室で低温熟成させました。甘みが増し、さらにまろやかな味わいです。

【豆産地：ブラジル・コロンビア他】

苦み●●● コク●●● 酸味●● 甘味●●●



EYD-215

### 雪室珈琲 DRIP SET 15 PIECES

¥2,322 (税込)

雪室珈琲オリジナルブレンドドリッパッグ 10g×5P×1 袋  
雪室珈琲ショコラドリッパッグ 10g×5P×1 袋  
雪室珈琲マイルドブレンドドリッパッグ 10g×5P×1 袋



EYD-280

### 雪室珈琲 DRIP SET 20 PIECES

¥3,024 (税込)

雪室珈琲オリジナルブレンドドリッパッグ 10g×5P×2 袋  
雪室珈琲ショコラドリッパッグ 10g×5P×2 袋



EYD-410

### 雪室珈琲 DRIP SET 30 PIECES

¥4,428 (税込)

雪室珈琲オリジナルブレンドドリッパッグ 10g×5P×3 袋  
雪室珈琲ショコラドリッパッグ 10g×5P×3 袋



EYR-350

### 雪室珈琲 REGULAR SET

¥3,780 (税込)

雪室珈琲オリジナルブレンド 180g (粉)×2  
雪室珈琲ショコラ 180g (粉)×1





## PREMIUM ICE LIQUID GIFT SET

雪室で熟成することでよりまろやかになった珈琲豆を贅沢に使い、  
こだわりのエスプレッソ抽出で美味しさをギュッと閉じ込めました。  
極めて濃厚でコク深いタイプのアイスコーヒーです。



EYAD-280  
雪室珈琲 ASSORT 20 PIECES  
¥3,024 (税込)

雪室珈琲オリジナルブレンドドリップバッグ 10g×5P×1 袋  
雪室珈琲ショコラドリップバッグ 10g×5P×1 袋  
雪室珈琲マイルドブレンドドリップバッグ 10g×5P×2 袋



EYAD-410  
雪室珈琲 ASSORT 30 PIECES  
¥4,428 (税込)

雪室珈琲オリジナルブレンドドリップバッグ 10g×5P×2 袋  
雪室珈琲ショコラドリップバッグ 10g×5P×2 袋  
雪室珈琲マイルドブレンドドリップバッグ 10g×5P×2 袋



カタログ限定  
EYAD-540  
雪室珈琲 ASSORT 40 PIECES  
¥5,832 (税込)

雪室珈琲オリジナルブレンドドリップバッグ 10g×5P×4 袋  
雪室珈琲ショコラドリップバッグ 10g×5P×2 袋  
雪室珈琲マイルドブレンドドリップバッグ 10g×5P×2 袋



EYL-255  
雪室珈琲  
PREMIUM ICE LIQUID 3  
¥2,754 (税込)

雪室珈琲プレミアムアイスコーヒー 1,000ml×3 本



EYL-340  
雪室珈琲  
PREMIUM ICE LIQUID 4  
¥3,672 (税込)

雪室珈琲プレミアムアイスコーヒー 1,000ml×4 本



EYLZ-270  
雪室珈琲  
PREMIUM ICE LIQUID &  
雪室珈琲ゼリー  
¥2,916 (税込)

雪室珈琲プレミアムアイスコーヒー 1,000ml×2 本  
雪室珈琲ゼリー 100g×3 個  
※夏季限定商品です。なくなり次第終了となります。



EYLD-320  
雪室珈琲  
PREMIUM ICE&DRIP  
¥3,456 (税込)

雪室珈琲プレミアムアイスコーヒー 1,000ml×2 本  
雪室珈琲オリジナルブレンドドリップバッグ 10g×5P×1 袋  
雪室珈琲ショコラドリップバッグ 10g×5P×1 袋



## ORIGINAL ICED COFFEE GIFT SET

“こだわりのアイスコーヒー”、  
鈴木コーヒーオリジナルのアイスコーヒーをギフトにしました。  
氷を入れても負けない存在感のある華やかな香りとし力強さ、  
クリアな後味が特徴です。



SLC-10  
ORIGINAL  
ICED COFFEE  
LIQUID 2  
¥1,080 (税込)  
オリジナルアイスコーヒー 1,000ml×2本



SLC-20  
ORIGINAL  
ICED COFFEE  
LIQUID 4  
¥2,160 (税込)  
オリジナルアイスコーヒー 1,000ml×4本



SLC-15  
ORIGINAL  
ICED COFFEE  
LIQUID 3  
¥1,620 (税込)  
オリジナルアイスコーヒー 1,000ml×3本



SLC-30  
ORIGINAL  
ICED COFFEE  
LIQUID 6  
¥3,240 (税込)  
オリジナルアイスコーヒー 1,000ml×6本







## ICED COFFEE & ICED TEA GIFT SET

アイスコーヒーとアイ스티ーのギフトセットです。



SCDL-10

ICED COFFEE &  
ICED TEA 2

¥1,080 (税込)

オリジナルアイスコーヒー 1000ml×1本  
Darwin's Londonアイ스티ーオリジナル 1000ml×1本



SCDL-20

ICED COFFEE &  
ICED TEA 4

¥2,160 (税込)

オリジナルアイスコーヒー 1000ml×2本  
Darwin's Londonアイ스티ーオリジナル 1000ml×1本  
Darwin's Londonアイ스티ーアールグレイ 1000ml×1本



SCDL-15

ICED COFFEE &  
ICED TEA 3

¥1,620 (税込)

オリジナルアイスコーヒー 1000ml×1本  
Darwin's Londonアイ스티ーオリジナル 1000ml×1本  
Darwin's Londonアイ스티ーアールグレイ 1000ml×1本



SCDL-30

ICED COFFEE &  
ICED TEA 6

¥3,240 (税込)

オリジナルアイスコーヒー 1000ml×3本  
Darwin's Londonアイ스티ーオリジナル 1000ml×2本  
Darwin's Londonアイ스티ーアールグレイ 1000ml×1本







NAGAOKA HANABI  
COFFEE STORY

ハワイのコーヒーと共に長岡の魂、  
恒久平和への願いを世界に捧ぐ。

8 働きがいも  
経済成長も

11 住み続けられる  
まちづくりを

16 平和と公正を  
すべての人に



NHP-224  
長岡花火珈琲物語  
DRIP BAG SET 12 PIECES  
¥2,419 (税込)  
長岡花火珈琲物語ドリップバッグ 10g×3種×各4袋



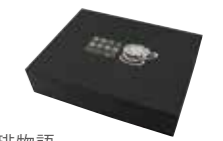
NHP-428  
長岡花火珈琲物語  
DRIP BAG SET 24 PIECES  
¥4,622 (税込)  
長岡花火珈琲物語ドリップバッグ 10g×3種×各8袋



NHL-255  
長岡花火珈琲物語  
PREMIUM ICE LIQUID 3  
¥2,754 (税込)  
雪室珈琲プレミアムアイスコーヒー(花火 ver.) 1,000ml×3 本



NHL-340  
長岡花火珈琲物語  
PREMIUM ICE LIQUID 4  
¥3,672 (税込)  
雪室珈琲プレミアムアイスコーヒー(花火 ver.) 1,000ml×4 本







## NIIGATA FURUMACHI GEIGI

新潟古町芸妓 × 鈴木コーヒー  
 コーヒーは文化に通じる。湊町新潟に続く文化を共に。  
 新潟古町芸妓のみなさんと作り上げたブレンドが入った  
 ドリップバッグコーヒーです。



ふりそでさん

「振袖(ふりそで)さん」と呼ばれる若手芸妓が、高級品種「ゲイシャ」等の豆を選定し、フルーティで爽やかなコーヒーを作りました。

苦み ●    コク ●●    酸味 ●●●●    甘味 ●●●●●



とめそでさん

一人前となった芸妓「留袖(とめそで)さん」が、高級品種「ゲイシャ」等の豆を選定し、フルーティで深みのあるコーヒーを作りました。

苦み ●●●●    コク ●●●●    酸味 ●    甘味 ●●●



JDG-18  
 新潟古町芸妓  
 DRIP BAG SET  
 8 PIECES

¥1,944 (税込)

ふりそでさんドリップバッグ 10g×4袋  
 とめそでさんドリップバッグ 10g×4袋

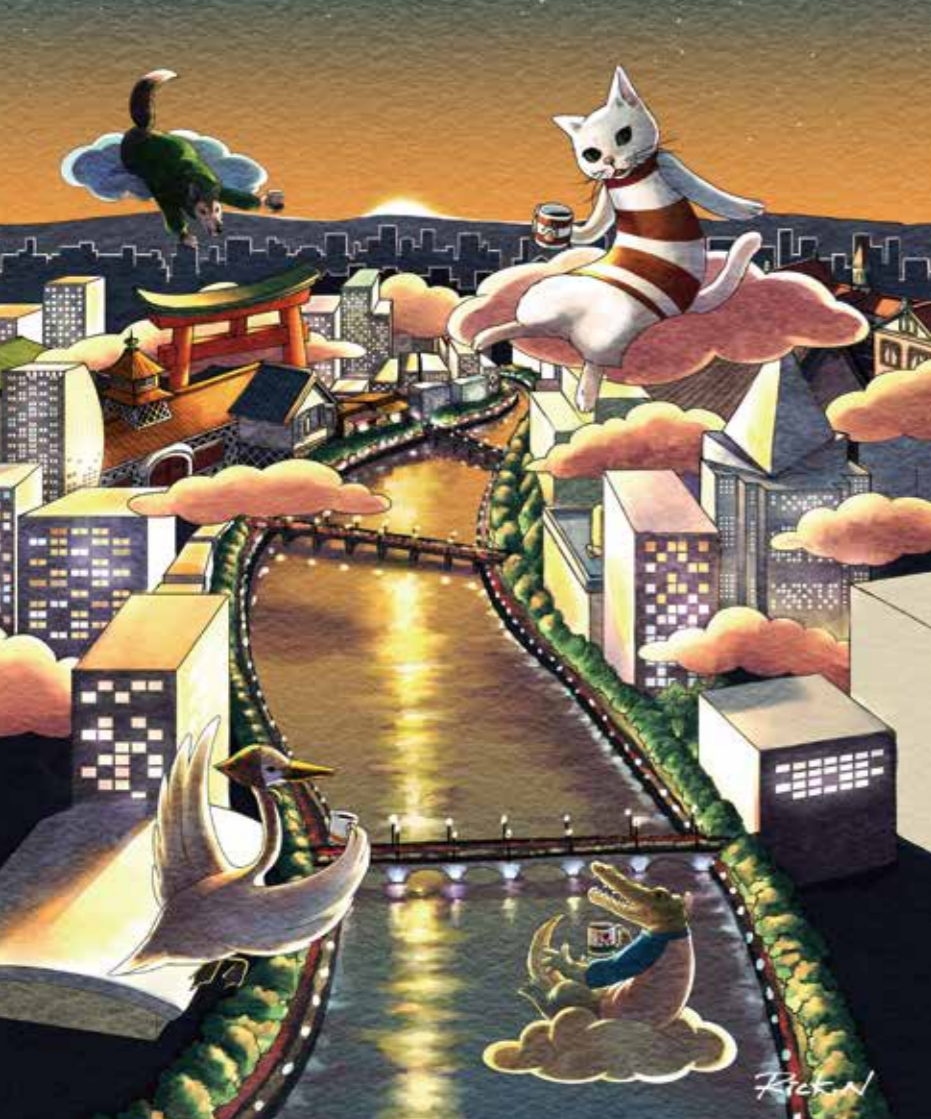


JDG-35  
 新潟古町芸妓  
 DRIP BAG SET  
 16 PIECES

¥3,780 (税込)

ふりそでさんドリップバッグ 10g×4袋×2BOX  
 とめそでさんドリップバッグ 10g×4袋×2BOX





## SUZUKI COFFEE × NISHIYAMA RICK DRIP BAG GIFT SET



新潟の風景と新潟の日常。

どちらもわたしにとってはあたりまえのものでした。

これまで新潟の観光にまつわる仕事をたくさんさせて頂きました。

おかげでたくさんの魅力を再発見することができました。

その中で一番身近で、一番好きな新潟は「夕陽」でした。

新潟のまちが時に金色に、時に橙色に。

そんな新潟を描きました。

コーヒータイムに少しのほっこりをお届けできたらうれしいです。



PROFILE

西山 りっく

新潟市在住。イラストレーター。

新潟市観光課「新潟ストーリープロジェクト」パンフレットイラスト制作。JR東日本新潟支社「現美新幹線 5th」「現美新幹線ラストラン」記念イラスト・絵本を制作。新潟市観光課「スマホdeベタっと!しまねこちゃん和ゆるくぐるり周遊スタンプラリー」スタンプイラスト制作。「新潟国際アニメーション映画祭乾杯プロジェクト」イラスト制作。他、企業やイベントなどのイラストを制作している。コンセプトは「見る人を強制的にほっこりさせたい」。

Instagram: @rick.piggybank  
Twitter: @PbPiggy  
HP: nishiyama-rick.com

&NRD-300

DRIP BAG GIFT HOMIES  
ホームーズ 16PIECE

¥3,240 (税込)

HOMIES - ホームーズドリッパッグ 10g×4種 × 各4袋







**DONBASS  
COFFEE  
ROASTERS**  
by SUZUKI COFFEE  


ドンバスとは、新潟県、福島県に生息する  
オニバスを指す地域の言葉。  
鈴木コーヒーは2023年、  
社会福祉法人与よさか福祉会「クローバー」様と協業し、  
新潟市北区に本格的なコーヒー焙煎工場と  
カフェをオープンしました。  
人も珈琲もそれぞれ個性があって豊かです。  
まだ見ぬ自分と出会う場に  
自分らしく輝く場に  
いろいろな人が集う場に、  
すべての人が輝ける場所として、  
ダイバーシティ(多様性の共有)に  
サステナブル(持続性)な答えを出す、  
鈴木コーヒーの新たな取り組みです。





# REGULAR COFFEE

## BLEND & SINGLE ORIGIN

パッケージデザインは新潟県新潟市北区にある社会福祉法人とよさか福祉会の利用者さんに描いていただきました。



## BLEND

様々な味わいが楽しめるオリジナルブレンド。



RCB-285

### ORIGINAL BLEND

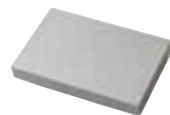
¥3,078 (税込)

BLEND 01 150g×1 袋

BLEND 02 150g×1 袋

BLEND 03 150g×1 袋

※粉か豆をお選びいただけます。



DETAIL



### BLEND 01

爽やかな柑橘系の酸と優しいナッツの甘み。軽やかな口当たりと上品な味わいを楽しめるブレンド。

苦み ● ●    コク ● ●    酸味 ● ● ● ●    甘味 ● ● ● ●



### BLEND 02

花のような甘い香りで、気分の上がる爽やかな酸味が特徴。後味は、きび糖を思わせる甘みがあり、日常の様々なシーンにそっと寄り添うブレンド。

苦み ●       コク ● ● ● ●    酸味 ● ● ● ●    甘味 ● ● ● ●



### BLEND 03

香り高き苦みとコク。重厚な味わいの中にもほのかに甘みや酸味も感じられる飲みごたえのあるブレンド。

苦み ● ● ● ●    コク ● ● ● ●    酸味 ● ●    甘味 ● ● ● ●

## SINGLE ORIGIN

個性溢れるコーヒー産地3種のシングルオリジン。



RCS-300

### SINGLE ORIGIN

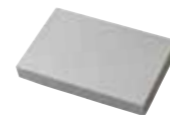
¥3,240 (税込)

エチオピア 150g×1 袋

マンデリン 150g×1 袋

ブラジル 150g×1 袋

※粉か豆をお選びいただけます。



DETAIL



### エチオピア

フルーティで杏のような甘みと酸味。クリーンでウッディな風味も感じられる。

苦み ● ●    コク ● ●    酸味 ● ● ● ●    甘味 ● ● ● ●



### マンデリン

黒糖・キャラメルのような甘み、マンデリン特有の深いコク、ハーブのようなスパイスさも感じられる。

苦み ● ●    コク ● ●    酸味 ● ● ● ●    甘味 ● ● ● ●



### ブラジル

昔からサントスという名前でも愛される定番品。バランスの取れた味わいとナッツの香味甘い余韻が特徴。

苦み ● ● ● ●    コク ● ● ● ●    酸味 ● ● ● ●    甘味 ● ● ● ● ● ●



BCBL-255  
**ホールバウム + 雪室アイスコーヒーギフト**  
 ¥2,803 (税込)  
 ホールバウム (プレーン) x1 個  
 雪室プレミアムアイスコーヒー 1,000ml x1 本

## BARREL COFFEE BAUM GIFT SET

丁寧に焼き上げたしっとりバウムクーヘン。  
 たっぶりの卵を使用し優しい甘さが特徴で、コーヒーとの相性も抜群です。  
 ※夏季期間(8月末まで)は、冷蔵商品の為、送料には別途クール料金がかかります。  
 ※こちらの商品は、店舗より直送となります。



BCBM-8P  
**バウムクーヘンギフト  
 8個入れ**  
 ¥2,079 (税込)  
 カットバウム (プレーン) x2 個  
 カットバウム (コーヒー) x2 個  
 カットバウム (メープル) x2 個  
 カットバウム (紅茶) x2 個



BCBM-16P  
**バウムクーヘンギフト  
 16個入れ**  
 ¥3,649 (税込)  
 カットバウム (プレーン) x4 個  
 カットバウム (コーヒー) x4 個  
 カットバウム (メープル) x4 個  
 カットバウム (紅茶) x4 個



BCBM-24P  
**バウムクーヘンギフト  
 24個入れ**  
 ¥5,176 (税込)  
 カットバウム (プレーン) x8 個  
 カットバウム (コーヒー) x8 個  
 カットバウム (メープル) x8 個



BCBDM-16P  
**バウムクーヘンギフト16個入れ +  
 ドリップバッグコーヒー(10杯分)セット**  
 ¥5,225 (税込)  
 カットバウム (プレーン) x4 個  
 カットバウム (コーヒー) x4 個  
 カットバウム (メープル) x4 個  
 カットバウム (紅茶) x4 個  
 雪室珈琲オリジナルドリップバッグ x3 袋  
 雪室珈琲ショコラドリップバッグ x2 袋  
 バレルブレンドドリップバッグ x5 袋

## 直営店

### BAY STANDARD by SUZUKI COFFEE

新潟市中央区万代島 2-8 ピア Bandai 内  
TEL/FAX 025-244-7500  
営業時間 4～12月/10:00～18:30  
1～3月/10:00～18:00  
定休日 不定休



### UNLIMITED by SUZUKI COFFEE

新潟市中央区八千代 1-6-1 新潟伊勢丹 B1F  
TEL 025-384-8861  
営業時間 新潟伊勢丹に準ずる (Lo. 閉店 15分前)  
定休日 新潟伊勢丹に準ずる



### CRAFTSMAN by SUZUKI COFFEE

長岡市高畑町 660 (SHS 様隣)  
TEL 0258-89-8070  
営業時間 10:30～18:30 (Lo.18:00)  
定休日 水曜日  
(但し水曜日が祝日の場合は翌営業日)



## パートナー店舗

NEW

2024年5月15日 OPEN

### NOBI by SUZUKI COFFEE

新潟県長岡市三和3丁目8-21 鈴木コーヒー長岡支店内  
営業時間 11:00～18:00 (Lo.17:30)  
定休日 毎週水曜日・他不定休

耳が聞こえないオーナーが運営するカフェです。  
お問い合わせはDMからお願いします。



### BAROQUE by SUZUKI COFFEE

新潟市中央区万代島 2-5 ピア Bandai 内  
TEL/FAX 025-385-7010  
営業時間 4～12月/10:00～18:30 (Lo.18:15)  
1～3月/10:00～18:00 (Lo.17:45)  
定休日 水曜日



### DANRO by SUZUKI COFFEE

新潟市中央区八千代 1-6-1 新潟伊勢丹 1F  
「CIRCLE DANRO 内」  
TEL 025-242-1111 (新潟伊勢丹大代表)  
営業時間 新潟伊勢丹に準ずる (Lo. 閉店 30分前)  
定休日 新潟伊勢丹に準ずる



### BARREL COFFEE BAUM by SUZUKI COFFEE

新潟市中央区万代島 2-5 ピア Bandai 内  
TEL 025-250-0404  
営業時間 11:00～18:00  
定休日 水曜日  
(但し水曜日が祝日の場合は翌営業日)



### Sakura de la noche

新潟県上越市本町 4丁目4-8 イレブンプラザ  
TEL 025-512-4777  
営業時間 10:00～22:00  
定休日 木曜日



### フルマテコーヒー by SUZUKI COFFEE

新潟市中央区古町通 2番町 543  
TEL 025-201-7537  
営業時間 10:00～17:30  
定休日 不定休



### DONBASS COFFEE ROASTERS by SUZUKI COFFEE

新潟市北区葛塚 3304-5  
TEL 025-250-6033  
営業時間 11:00～16:30 (Lo.16:00)  
定休日 毎週日曜日・月曜日  
\*祝日により定休日を変更する場合があります

